

公益社団法人

大木町シルバー人材センター広報

すずなり

suzunari

Vol.5

平成29年2月発行

表紙写真：大木みのりの学校
シルバー人材センター花苗ハウス
撮影 森山峰照会員



イベントのお知らせ

平成28年度女性会員の集い

●日時：2月17日(金) 8時30分～18時 ●目的地：福岡市レソラ天神ホール

JA福岡大城農業まつり・会員互助会バザー及び昔遊び教室

●日時：2月18日(土) 8時30分～16時 ●場所：道の駅おおき

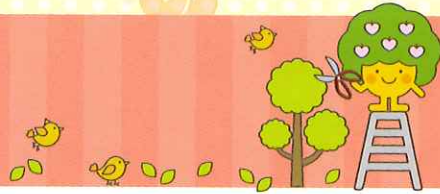
入会説明会・就業相談会

●日時：2月20日(月) 13時30分～15時 ●場所：役場西別館2階・集会室



大木町シルバー人材センター
イメージキャラクター **みのりちゃん**

聞いてみたい！ シルバーのお仕事 Q & A



地域に笑顔をお届けしています。

植木剪定班 回答者：班長 野口 隆義会員

学童保育 回答者：グループリーダー 中村 洋康会員

Q1 どのようなきっかけで今の仕事をするようになりましたか？

A1 以前より自宅の松の剪定をしていたので興味があり、より上手くなるためシルバーに入会しました。

A1 世の中の役に立つ仕事をしたいと思っていたところ、事務局から声をかけてもらいました。

Q2 その仕事のたいへんなところ、苦勞するところはどこですか？

A2 狭い庭に多くの樹木が植えてあるところは、脚立の掛け方に苦勞します。

A2 個性豊かで元気いっぱいの子どもたちについていくのがたいへんです。

Q3 その仕事のよいところ、やっていてよかったと思われることは？

A3 剪定班は少数のため、仲間意識ができ、親友ができること。

A3 子どもたちに生きがいをもらっています。

植木剪定班



馬場保会員・野口隆義会員・森山親浩会員・中村豊会員
益田厚会員・塚本清年会員・山口建一会員・松永正敏会員



大溝学童



藤恭二会員・島村としえ会員・井上隆会員

木佐木学童



井上ハツ子会員・中村洋康会員・敷田米久会員

大莞学童



渡辺誠一会員・川村久美子会員・渡辺豊子会員

お知らせ

剪定作業の受付について

当センターではなるべく多くのお客様に公平にサービスを提供するために、毎年4月1日から3月31日まで1年間分の剪定作業について申込み受付を開始しております。原則として作業は受付順となっております。毎年ご利用いただいている方も、たいへんお手数ではありますが、事務局までご連絡いただきますようお願いいたします。

受付期間

平成29年4月3日(月)から
随時受付

※平成29年3月までの作業については現在も受付中です。

受付時間

午前8時30分～5時15分
(土日祝日はお休み)

見積り基準単価の一部改定について

配分金については、毎年専門委員会で見直しが行われ、改定が必要とされた場合は理事会の承認を得て翌年度から新しい基準が適用となります。平成29年度は就業会員の確保と安全対策として6～8月の屋外作業の配分金が値上げとなります。



1月23日第2回配分金等基準検討委員会開催





今後のイベント情報

- 入会説明会 2月20日(月)、3月21日(火)、4月19日(水)、5月19日(金)、6月19日(月)、7月19日(水)
- 時間 13時30分～15時 ●場所 役場西別館2階集会室

就業会員募集 (応募締切)平成29年2月28日(火)

①庁舎管理業務

- 就業内容… 電話・外来者対応、到着文書・物品の收受、戸籍関係届出書・住民票写しの交付に関する業務、駐車場及び西別館の施錠の確認、防災無線ファックスの收受他
- 就業日等… 3日に1日程度 複数人で交替し常時2人就業 宿直あり

②運動公園管理業務

- 就業内容… 公園内の巡回、利用者への対応・確認、紙屑・空缶・落葉等の片付け、トイレ掃除、草取り作業他
- 就業日等… 毎週土・日・祝祭日 2人で交替し常時1人で就業

③健康福祉棟管理業務

- 就業内容… 施設内の巡回、窓口・電話・利用者への対応・確認、戸締り確認他
- 就業日等… 月に10日程度 複数人で交替し常時1人で就業

④大溝・木佐木・大莞小学校管理業務(派遣事業)

- 就業内容… 学校行事の手伝い、校舎内外の清掃、戸締り確認他
- 就業日等… 月に10日程度 複数人で交替し常時1人で就業

⑤大木中学校管理業務(派遣事業)

- 就業内容… 学校行事の手伝い、校舎内外の清掃、戸締り確認他
- 就業日等… 月に10日程度 複数人で交替し常時1人で就業

⑥おおき循環センター生ごみの分別収集業務(派遣事業)

- 就業内容… 生ごみバケツの回収、運搬(トラック運転等)、プラント内でのホッパー投入、バケツの洗浄、翌日の収集分設置等
- 就業日等… 週に2日程度 複数人で交替し1日4人で就業

⑦マイクロバス運転業務(派遣事業)

- 就業内容… 大木町役場のマイクロバスの運転(行政バス・福祉バス)及び車両内外の清掃と始業点検管理

応募資格

- ①～⑦ S20年4月2日生以降の方
- ⑧ S22年4月2日生以降の方・要大型自動車運転免許

※4月からの就業となります。

※シルバー人材センターの会員であることが前提ですので、2月20日(月)の入会説明会に参加され会員登録をされてから応募ください。

大木町の60歳以上の人口とシルバー人材センターの会員数

シルバー人材センターはその市町村在住で60歳以上であることを入会資格としていますが、60歳以上の人口に占める会員数の割合を粗入会率といいます。

大木町の人口は14,340人、うち60歳以上の人口は4,745人。一方、大木町シルバー人材センターの会員数は現在195人(すべて平成28年12月現在)ですので、粗入会率は4.1%になります。平成27年度福岡県の統計では、県下42センターのうち41のセンターが3%台、当センターが唯一の4%台という結果でした。

さらに男女別で見ると男7.2%(会員数148人/60歳以上の人口2,068人)、女1.8%(会員数47人/60歳以上の人口2,677人)となり、男女の入会の状況の差が明確になっています。女性の入会率が低い要因はいろいろ考えられますが、提供できる職種の幅を広げて行くことが対策の一つだと認識し、就業開拓を進めているところです。

